



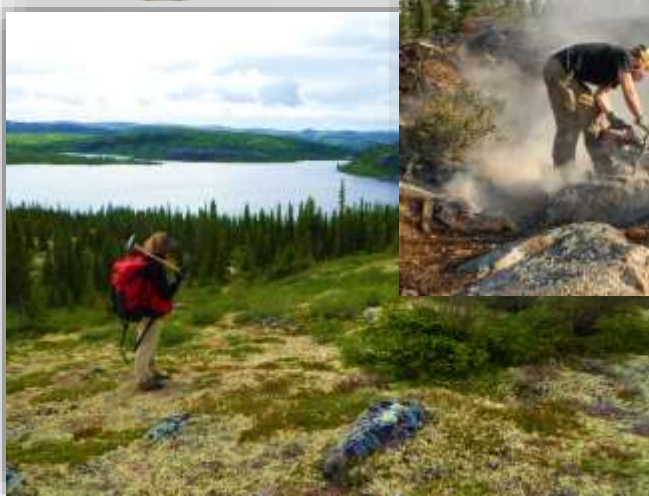
TSX-V:MD



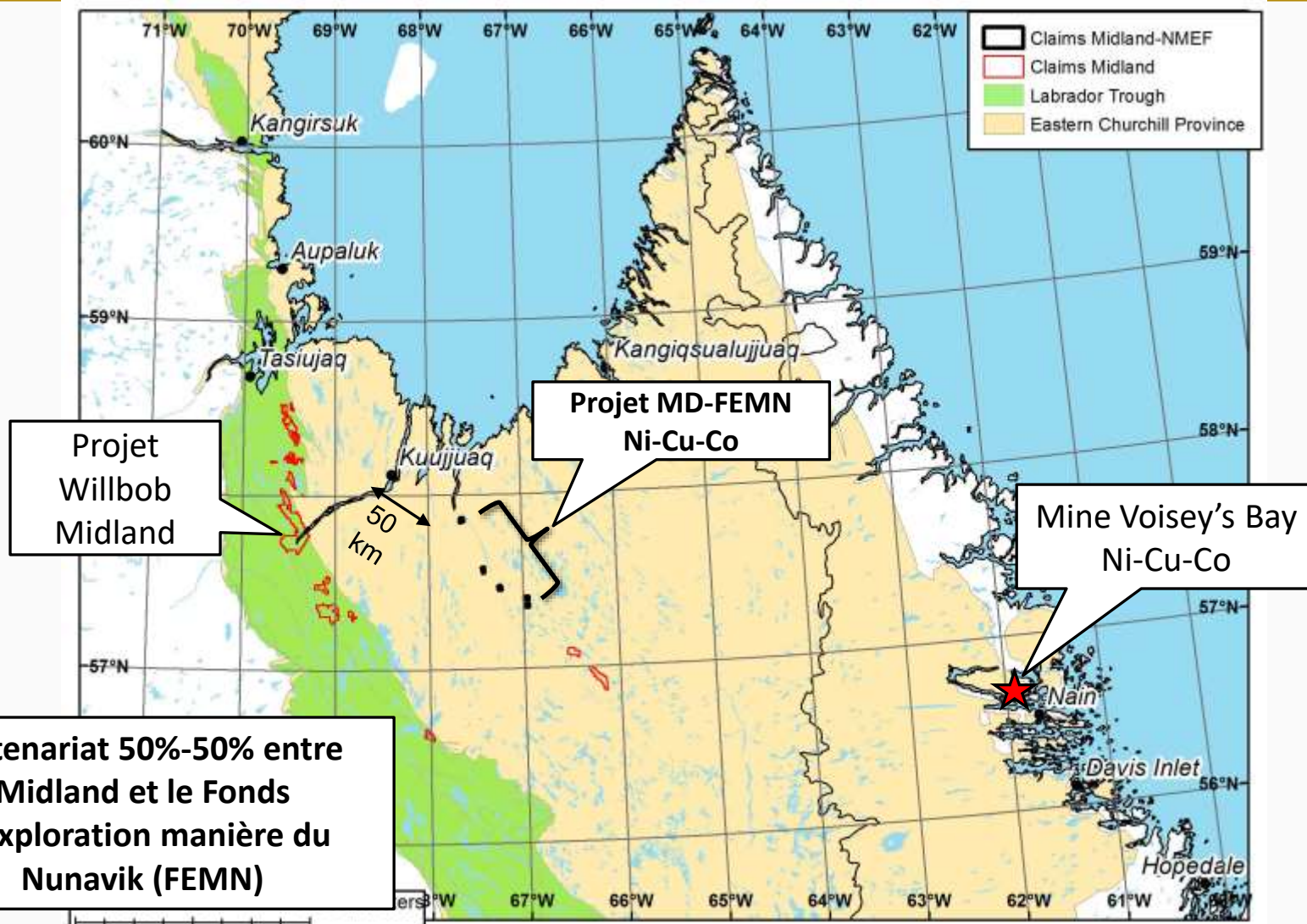
En partenariat avec:



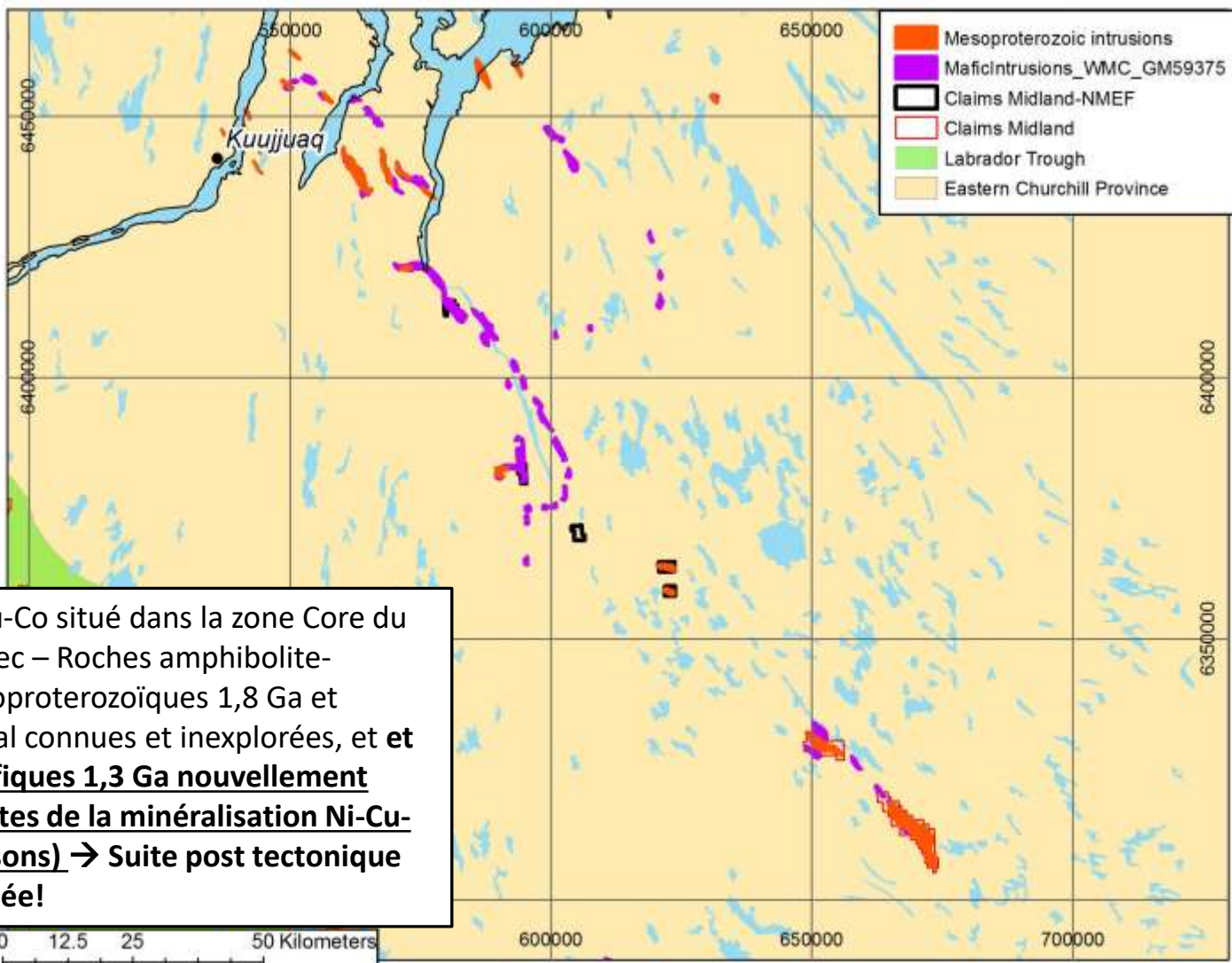
Projet Ni-Cu-Co Soissons FEMN



Projet Soissons FEMN - Localisation



Soissons NMEF Project - Location



Prospect Ni-Cu-Co situé dans la zone Core du Nord du Québec – Roches amphibolite-granulite paléoproterozoïques 1,8 Ga et archéennes mal connues et inexplorées, et **intrusions mafiques 1,3 Ga nouvellement reconnues, hôtes de la minéralisation Ni-Cu-Co (Suite Soissons) → Suite post tectonique et non déformée!**

Suite intrusive de Soissons

- **Suite de Soissons, identifiée par la cartographie du gouvernement Qc 2013-2016:**
 - Série d'intrusions mafiques post-tectoniques non déformées;
 - Troctolites, olivine gabbro-norite, monzonites, peridotites mineures;
 - Daté de $1\ 311,1 \pm 1,1$ Ma (**Intrusion Papavoine**, Corrigan et al., en préparation), dans des roches hôtes métamorphiques de haut teneur > 1,8 Ga (granites, paragneiss avec Gp-Sulf);
 - Série d'intrusions à l'échelle kilométrique trouvées sur une longueur d'environ 150 km;
 - Intrusions supplémentaires trouvées par le gouvernement du QC lors de la cartographie à l'échelle 250K, **beaucoup d'autres à découvrir.**
- Suite plutonique Nain : **1 330 Ma – 1 290 Ma.**
- Voisey's Bay: **1332,7±1 Ma** (Amelin et al., 1999).
- **La suite Soissons (et l'intrusion Papavoine) est semblable à la suite plutonique Nain.**

Quatre échantillons de troctolites sulfurés minéralisés / gabbros d'olivine ont retourné des valeurs anormales de 0,11% Ni à 0,16% Ni, 0,1 à 0,21% Cu

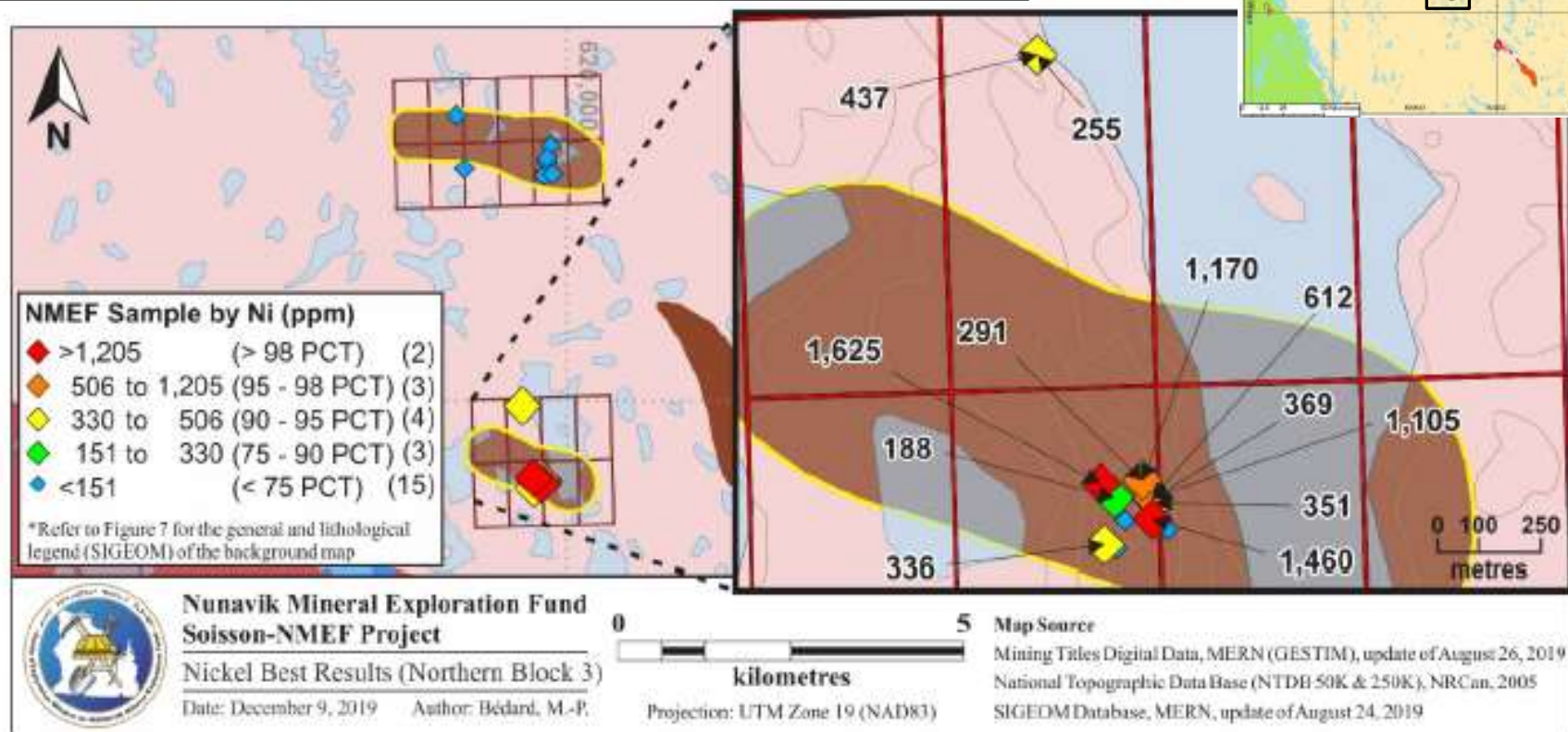


Figure 17. Best nickel results from 2018-2019 samples on Northern Block 3

Quatre échantillons de troctolites sulfurés minéralisés / gabbros d'olivine ont retourné des valeurs anormales de 0,11% Ni à 0,16% Ni, 0,1 à 0,21% Cu

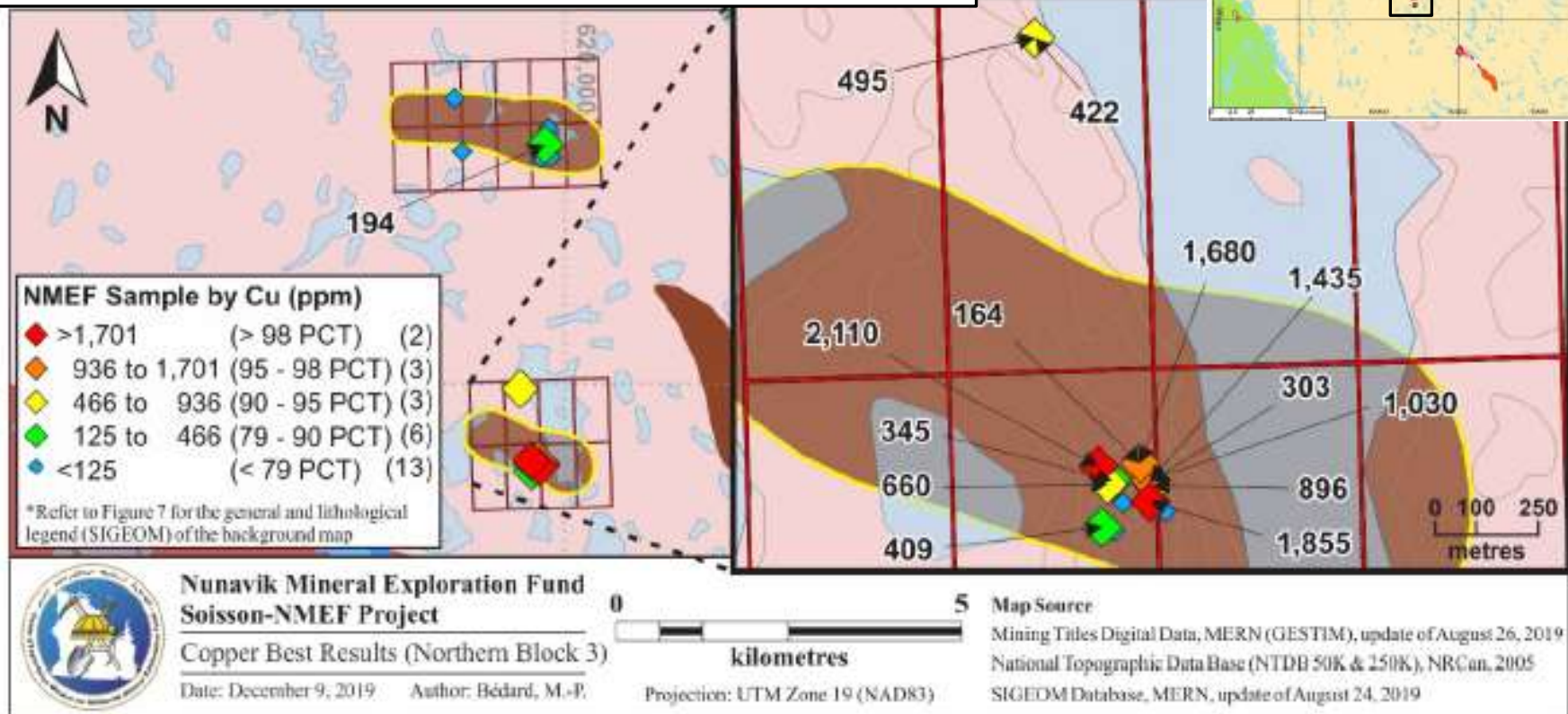


Figure 18. Best copper results from 2018-2019 samples on Northern Block 3

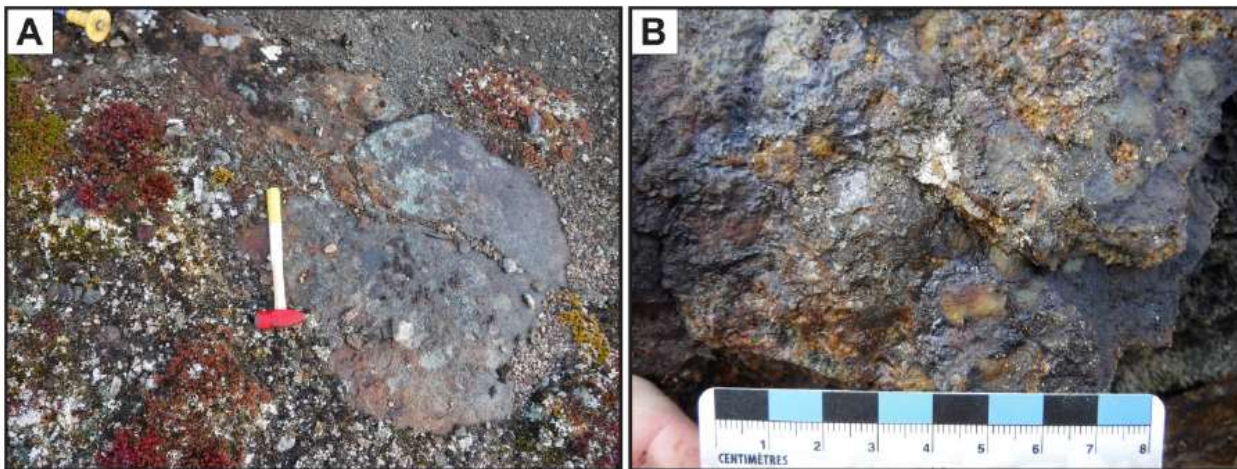
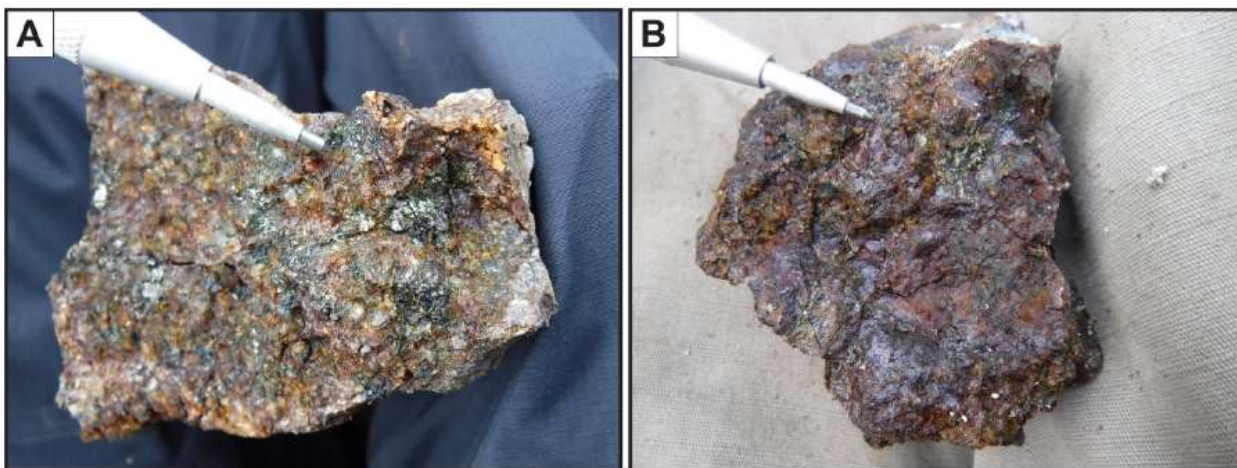


Figure 22. Pictures of highly anomalous troctolite outcrop (sample M825243) showing A) an overview of the outcrop and B) patches of sulphides on violet rusty surface



Valeurs nickel vs. magnésium

Les valeurs Ni vs. Mg indiquent que les valeurs plus élevées de nickel sont dues à la minéralisation en sulfure et non aux roches de Mg plus élevées

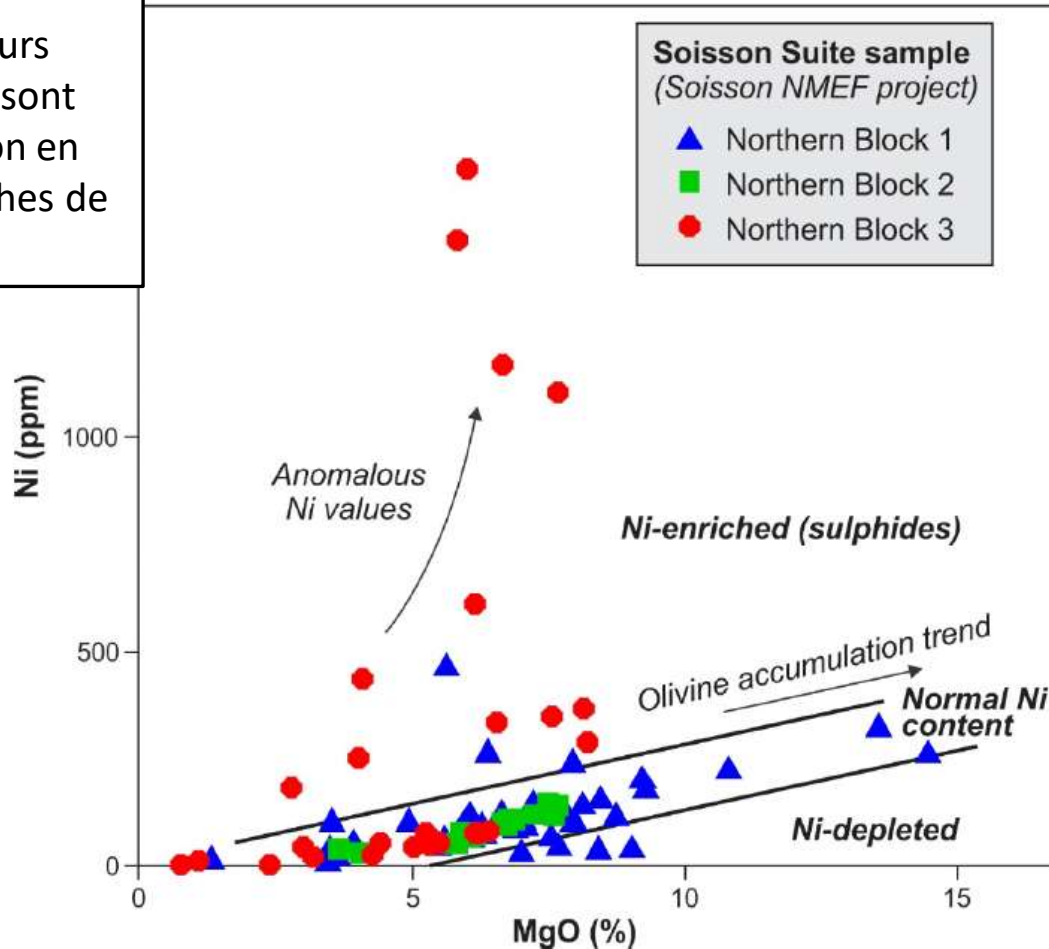


Figure 28. Graph of Ni vs MgO for all Soisson Suite samples

- ✓ Couvre une série d'intrusions de troctolite, leuconorite, et gabbronorites à olivine (suite intrusive de Soisson), récemment datée à 1,3 Ga. La suite de Soissons est donc d'âge similaire à la suite plutonique de Nain, hôte du gisement de classe mondiale Voisey's Bay.
- ✓ Nouvelles minéralisations en Ni-Cu-Co découvertes en 2018-2019 sur un des blocs de claims :
 - ✓ Quatre échantillons qui ont donné entre 0,11 % Ni et 0,16 % Ni, et 0,10 % Cu et 0,21 % Cu;
 - ✓ Les diagrammes Ni-Mg indiquent que les anomalies Ni sont dues aux sulfures et non aux silicates.
- ✓ Très peu de travaux d'exploration antérieurs dans le secteur.
- ✓ Partenariat 50%-50% entre Midland et le Fonds d'exploration manière du Nunavik.